



社会や環境の在り方を デザインしていく会社を 目指して。

株式会社千代田組は 1909 年の創業時から、経営理念である「誠実と信頼」を実践し続け、
商社として産業と社会インフラ基盤を支え続けて参りました。

変化のスピードが速い時代状況に対して、当社が社会のお役に立てること、そのうえで
企業として成長することを常に意識しております。社員一人一人が常にお客様をはじめ、
事業に関わる全てのステークホルダーの動向に目を配り、タグラインである「つなぎ つむいで
なかま
組とつくる」を体現する存在であり続けるとともに、働き甲斐が持てる会社であることを目指して
おります。

当社の 100 年以上の長きにわたる歴史のなかで、ともに歩んできたお客様及びお取引様との
つながりは強く、1 つ 1 つの種だった案件が木となり根を張り、森へと成長してきました。
そして、今なおその輪は広がり続けています。

多くのなかまに支えられていることを自覚し、これからも選ばれる企業であり続けるために、
感謝の心をもって社会が抱える課題と真摯に向き合ってまいります。

代表取締役社長 網崎一成

つなぎ つむいで ^{なかま}組 とつくる



千代に八千代に、集う人たち（^{なかま}組）とともに栄えていく。
 「千代田組」の社名には、創業から受け継がれる精神が込められています。
 私たちの“なかま”は、お客様、仕入先様、そして、従業員の一人ひとり、そして地域社会のすべて。
 人、企業、ビジネスを「つなぐ」商社の仕事、つないだものをより強く豊かに、糸のように「つむぐ」役割、
 なかまの思いを集め、新しい価値を「つくる」発想。
 そのひとつひとつを、これまででも、そしてこれからも、大切に積み重ね続けていきます。

Philosophy
ブランド哲学

誠実と信頼

人が集って^{なかま}組になるとき、そこには信頼があります。
 誠実な思いを持って接する^{なかま}組との信頼を千代に重ねていくことが、
 私たちが最も大切にしていることです。

- ◆ 私たちにとっての「誠実」とは、関わるすべての人たちを、「なかま」と思っ接することです。
- ◆ 誠実を積み重ねることで「信頼」が生まれます。「信頼」は^{なかま}組と過ごす新たな時間につながります。
- ◆ 「これからも千代田組と一緒に」といってもらえることが、私たちの最大の喜びです。

Mission
ブランド使命

人、企業、情報をつなぎ、見聞力、共感力、変革力でつむいで、 ^{なかま}組と一緒に明日のゆたかな社会と暮らしをつくりだす

明日の社会と暮らしをよりゆたかに変えていく存在として

- ◆ ^{なかま}組とともに、つなぎ、つむぎ、これからの社会をつくるのが、私たちの使命（ミッション）です。
- ◆ 多くの人の声を聴き、目で確かめる。そして、人や企業の懸け橋となって社会の元気づけ出す。
 そのために私たちが大事にしているのは、
見聞力：ネットワークを活かして情報や知恵を集め課題にする力
共感力：思いや知恵、課題をなかまと共有する力
変革力：共感を形にし、次の社会の元気に変えていく力 という3つの力です。
- ◆ 少し先の未来も、そして千代に続く遠い将来も。私たちにとっての「明日」を見つめて、
 なかまとともにゆたかな社会をつくるため、毎日の業務に取り組みます。

Vision
ブランドの目指す姿

「千の知恵と行動」で、^{なかま}組にとってのパートナーであり動力源となる

誠実と信頼を重ねる^{なかま}組づくりが私たちの目指す姿

- ◆ 私たちは、使命を全うしていくために、千代田組の名にふさわしく「無限（千）の知恵と行動」を一心に求めます。
- ◆ ^{なかま}組の一番近くで、元気を届け続けることで、ともに末永く栄えていきたいと考えています。

Value
ブランド価値

^{なかま}組とともに、明日へとつづくゆたかさを提供する

私たちが提供するゆたかさとは

- その過程で誠実と信頼があること
- かかわる人たちの笑顔があること
- 社会の元気につながり、そこに「ありがとう」があること
- 私たち自身が「お役に立てた」と思えること

千代に続いていくゆたかさ—お客様と社会に認められること

- ◆ 千代田組が提供する価値は、「千代」に続けと願いを込められるもの。次の社会、新たな歴史をつくっていきける価値を提供していきたいと考えています。
- ◆ 私たちは、「ゆたかさ」を届ける過程も大切にしています。人と人とのつながりや笑顔が広がり、「千代田組がいてよかった」と感じてもらうことにこだわります。
- ◆ 従業員一人ひとりの働きがいも、ゆたかさを作り出す大きな原動力です。
- ◆ 思いが形になり、社会の中で息づく。その価値を千代に積み重ね、私たちが成長していきたいと考えています。

CSR

トップメッセージ

私たち千代田組は、100年を超える歴史の中で培われた「誠実と信頼」を基に、「つなぎ つむいで ^{なかま}組とつくる」をタグラインとして発信しています。

経済、環境、人、様々な面で変化のスピードが加速している現代において、微力だとしても各種課題の解決に繋げるために、今一度自社の事業が社会に与える影響を精査し、向き合うべき姿をCSR基本方針として定めました。

これからも次の100年へ向けて社会的責任を自覚した健全な企業活動を推進し、社会の発展に貢献することを目指していきます。

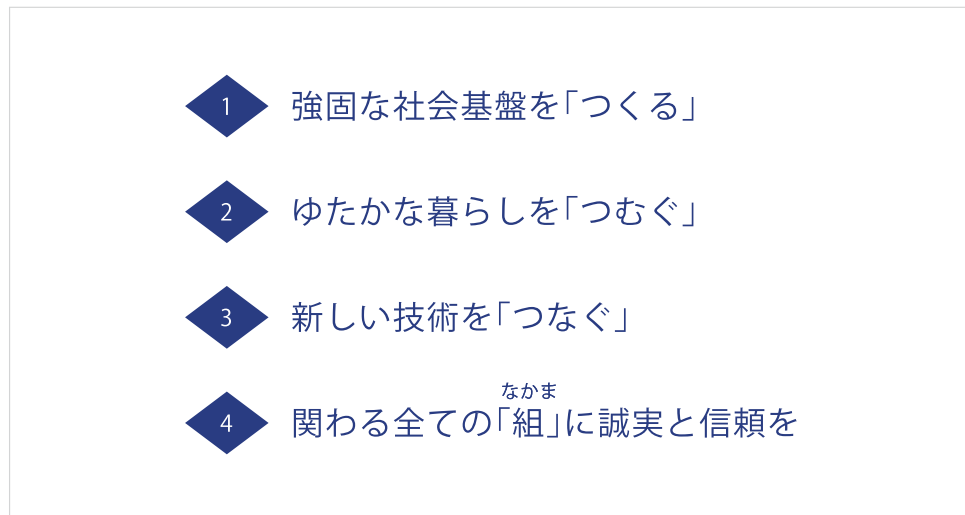
株式会社千代田組 CSR基本方針

【基本理念】

私たち株式会社千代田組は、「誠実と信頼」という経営理念のもと、商社機能を基盤とした事業活動を通じて、良き企業市民として社会的な責任を果たして参ります。

【行動指針】

当社は、CSRを推進するにあたり、4つの行動指針を設定し、これらを軸に据え、国際社会の一員としてステークホルダーと良好な関係を構築しながら、事業活動に取り組めます。



これらの指針に対して、時代状況に応じたテーマを抽出し、当社の事業を通じて課題解決の一助となる具体的なアクションプランを推進していきます。

沿革

1909年 (明治42年) 1月2日、創業者・朝吹 常吉が現在の中央区銀座に店を開き、取締役社長に就任。名を千代田組とする。
8月、大阪支店（現・関西支店）を開設。

1912年 (大正元年) 芝浦製作所と正式に特約販売契約を締結。
国産第1号のモーター「芝浦モートル」の販売を開始。

1918年 (大正7年) 株式会社に組織を変更し、7月30日に創立総会を開催。
(資本金60万円)

1920年 (大正9年) 名古屋出張員事務所を開設し、
荏原製作所との取引を開始。

1924年 (大正13年) 椿本チェーンとの取引を開始。

1938年 (昭和13年) 銀座販売店を独立させ、萬寿企業株式会社を創業。

1967年 (昭和42年) 千代田重機株式会社（現・千代田機電）を設立

1968年 (昭和43年) 石川島播磨重工業との取引を積極化。

1984年 (昭和59年) メキシコに拠点を設立。

2006年 (平成18年) グループ会社との相互関係を強化

2009年 (平成21年) 創業100周年を迎える。

2011年 (平成23年) 千太貿易（上海）有限公司設立

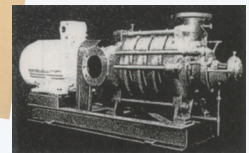
2016年 (平成28年) 株式会社韓国千代田組設立
Chiyodagumi Asia-Pacific Co.,Ltd. 設立
台湾千代田組股份有限公司設立

2017年 (平成29年) 株式会社ヤマナカを事業譲渡によりグループ会社化

2019年 (令和元年) 創業110周年を迎える。
ブランドタグライン「つなぎ つむいで 組（なかま）とつくる」を策定し、
ロゴマークのデザイン、色を一新。

株式会社フジコー環境システム（現：株式会社千代田冷熱システム）を
事業譲渡によりグループ会社化
株式会社マイダスを資本提携によりグループ会社化

2020年 (令和2年) ジャパングリッドギア株式会社を設立



千代田組

事業内容



様々な場所で、様々な事業分野で、課題解決のソリューションをご提案。
密接なつながりを通して、ゆたかな社会づくりを目指します。

ビル設備

電源をビル・施設に安定供給し、省エネにも貢献するシステム構築をご提案。さらに、エレベータ/エスカレータ、立体駐車場などにも対応。ビル・施設をまちづくりの一部と捉え、多様なニーズにお応えします。



エネルギー

生活を支える電力の安定供給のために、電力事業者向けの発電・送配電設備や一般電気事業者向けの風力・小水力・太陽光発電機器をご提供。また、自社での発電事業にも取り組んでいます。



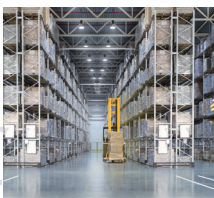
工場

社会に必要とされる多種多様な製品を開発し、生産・製造を行う工場の安定稼働をサポート。千代田組は、工場を動かすために不可欠な機械・電機・動力設備などを幅広くご提供し、社会に貢献します。



物流

新しい自動化システムやロボットなどを活用し、お客様とともに「労働力不足」「小口配送の増加」「レスポンスタイム短縮」「付加価値サービス提供」などの課題に対応。物流センターの高機能化を推進し、顧客サービス向上に取り組み、社会に貢献します。



部品

高品質なモーター、チェーン、減速機などの機械部品をお客様に納入。日本が世界に誇る「工作機械」「ポンプ」「クレーン」「印刷機」「医療器械」など、産業用・民生用の機械装置に欠かせない部品を幅広く取り扱っています。



ITソリューション

企業・組織の業務改革や改善をサポートする「ITインフラ」「ITセキュリティ」「業務ソリューション」をご提案。小・中規模から大規模まで、お客様の環境に適した製品とサービスをお届けします。



官公庁・自治体

上下水道の整備、雨水排水や農業集落排水、汚泥処理など、安全でゆたかな暮らしをすべての人々にお届けできるよう、様々な取り組みを展開。あらゆる場面で活躍し、水環境インフラ事業の維持に貢献します。



鉄道

鉄道インフラを支える「車両」「電力」「情報」分野、駅を利用する乗客の利便性向上を支援する自動改札機や駅務機器などに対応。また、沿線開発からまちづくりまで、鉄道会社が幅広く展開する事業に貢献します。



地域社会

「人口減少・都市部集中」を克服し、地域から日本全体の活性化を目指す『地方創生』を支援。すべての人々が夢や希望を持ち、潤いあるゆたかな生活を安心して営むことができる地域社会づくりに貢献します。千代田組は、全国各地のあらゆる課題と真摯に向き合い、創業以来培ってきたネットワークとアレンジ力を活かし、課題解決へのコーディネートを行います。



主な仕入先

株式会社 IHI
 IHI 運搬機械株式会社
 株式会社 IHI エスキューブ
 株式会社 IHI 回転機械エンジニアリング
 株式会社 IHI 機械システム
 株式会社 IHI 検査計測
 株式会社 IHI 原動機
 株式会社 IHI 汎用ボイラ
 株式会社 IHI フォイトペーパーテクノロジー
 株式会社 IHI 扶桑エンジニアリング
 株式会社 IHI 物流産業システム
 株式会社 IHI プラント
 株式会社アイ・ロボティクス
 青木精密工業株式会社
 旭化成建材株式会社
 アネスト岩田株式会社
 アmano株式会社
 株式会社アンレット
 株式会社石井鐵工所
 ウチダエスコ株式会社
 エクセン株式会社
 SEW- オイロドライブ・ジャパン株式会社
 SWCC 株式会社
 SPM Instrument Japan 株式会社
 株式会社荏原製作所
 株式会社荏原電産
 株式会社荏原風力機械
 荏原冷熱システム株式会社
 株式会社エムジー
 オークラ輸送機株式会社
 株式会社大塚商会
 オリオン機械株式会社
 株式会社加地テック
 株式会社カマタテクノス
 川崎重工業株式会社
 北芝電機株式会社
 株式会社キトー
 空研工業株式会社
 栗田工業株式会社
 株式会社コガネイ
 株式会社コクホーシステム
 コットレル工業株式会社
 株式会社小松製作所
 作新工業株式会社
 株式会社産機
 三機工業株式会社

サンケン電気株式会社
 株式会社時空テクノロジーズ
 芝浦機械株式会社
 芝浦メカトロニクス株式会社
 上海致遠グリーンエネルギー株式会社
 ジョンソンコントロールズ株式会社
 新東工業株式会社
 新日本造機株式会社
 水ing株式会社
 住友重機械ギヤボックス株式会社
 スワットブレインズ株式会社
 ソフトバンク株式会社
 大同特殊鋼株式会社
 Dynabook 株式会社
 ダイハツディーゼル株式会社
 株式会社ダイヘン
 株式会社ダイレクトクラウド
 大和製罐株式会社
 株式会社田邊空機機械製作所
 月島機械株式会社
 株式会社ツバキ・ナカシマ
 株式会社椿本チエイン
 株式会社椿本バルクシステム
 椿本メイフラン株式会社
 株式会社ツバキ山久チエイン
 株式会社TVE
 株式会社ディー・オー・エス
 株式会社TMEIC
 株式会社ディスコ
 テラル株式会社
 株式会社電業社機械製作所
 東栄電機株式会社
 東急テクノシステム株式会社
 株式会社東計電算
 株式会社東光高岳
 株式会社東芝
 東芝 IT コントロールシステム株式会社
 東芝 IT サービス株式会社
 東芝 EI コントロールシステム株式会社
 東芝インフラシステムズ株式会社
 東芝インフラテクノサービス株式会社
 東芝エネルギーシステムズ株式会社
 東芝エルイーソリューション株式会社
 東芝エレベータ株式会社
 東芝産業機器システム株式会社
 東芝システムテクノロジー株式会社

東芝自動機器システムサービス株式会社
 東芝情報システム株式会社
 東芝デジタルソリューションズ株式会社
 東芝テック株式会社
 東芝テリー株式会社
 東芝プラントシステム株式会社
 東芝ライテック株式会社
 東洋シャフト株式会社
 株式会社 Doog
 内外ゴム株式会社
 株式会社中村電機製作所
 ナジコイーエス株式会社
 西芝エンジニアリング株式会社
 西芝電機株式会社
 株式会社西原ネオ
 日機装株式会社
 日綜産業株式会社
 日東紡績株式会社
 日本キャリア株式会社
 ニデックアドバンスドモータ株式会社
 ニデックテクノモータ株式会社
 日本エリーズマグネテックス株式会社
 日本ガイシ株式会社
 日本ギア工業株式会社
 日本チエン・ギヤー無段変速機株式会社
 日本鉄塔工業株式会社
 日本ドライケミカル株式会社
 日本フェンオール株式会社
 能美防災株式会社
 野村マイクロ・サイエンス株式会社
 株式会社ノリタケカンパニーリミテド
 株式会社ヒーローライフカンパニー
 株式会社フジクラ
 Primetals Technologies Japan 株式会社
 株式会社フロンティアエンジニアリング
 ホーコス株式会社
 ポパール興業株式会社
 株式会社前川製作所
 丸紅情報システムズ株式会社
 株式会社三井三池製作所
 明星電気株式会社
 メタウォーター株式会社
 株式会社ユーエイ
 UBE マシナリー株式会社
 株式会社 WorkVision

(五十音順)

会社概要

商号	株式会社 千代田組 (CHIYODAGUMI CORPORATION)
創業	1909 (明治42) 年1月
設立	1918 (大正7) 年7月
本社所在地	〒105-0003 東京都港区西新橋1-2-9 日比谷セントラルビル 電話 03-3503-8111 (代表)
代表者	代表取締役社長 綱崎 一成
資本金	200,000,000円 (授權資本金 800,000,000円)
従業員数	442名 (2024年4月現在)
主要株主	ちよだ社員持株会 株式会社東芝 朝日生命保険相互会社 株式会社IHI 明治安田生命保険相互会社 (株主数315名)
取引銀行	三井住友銀行 (主力) 三井住友信託銀行
建設業許可	許可番号 国土交通大臣許可 (特-2) 第5731号 許可年月日 令和2年11月1日 建設業の種類 建築工事/とび・土工工事/屋根工事/電気工事/管工事 タイル・れんが・ブロック工事/鋼構造物工事/塗装工事 内装仕上工事/機械器具設置工事/電気通信工事/水道施設工事
アクセス	〒105-0003 東京都港区西新橋1-2-9 日比谷セントラルビル 都営三田線内幸町駅A8番出口またはA4番出口より徒歩1分 JR線、東京メトロ銀座線、都営浅草線、ゆりかもめ線、 新橋駅 日比谷出口より徒歩5分 東京メトロ丸ノ内線、日比谷線、千代田線、 霞ヶ関駅C3出口より徒歩5分 東京メトロ銀座線虎ノ門駅9番出口より徒歩5分

役員および組織

役員

代表取締役社長

綱崎 一成

常務取締役

宮本 真治

取締役

栗田 栄次

川崎 昭二

川崎 泰正

大貫 洋

柴山 哲也

梅澤 誠司

監査役

吉永 邦昭 (常勤)

太田 秀典 (常勤)

中嶋 克久

執行役員

北里 昇

金森 裕

柴田 克哉

組織



国内外ネットワーク



- ◆ **本社** 〒105-0003 東京都港区西新橋 1-2-9 日比谷セントラルビル 18F・19F
TEL.03-3503-8111 FAX.03-3503-8129
- ◆ **東関東営業所** 〒260-0032 千葉県千葉市中央区登戸 1-26-1 朝日生命千葉登戸ビル 10F
TEL.043-375-5377 FAX.043-204-5221
- ◆ **神奈川営業所** 〒252-0001 神奈川県座間市相模が丘 6-38-1
TEL.046-206-5225 FAX.046-280-4382

- ◆ **北海道支店**
〒060-0003 北海道札幌市中央区北三条西 4-1-1 日本生命札幌ビル 15F
TEL.011-281-6228 FAX.011-281-6229
- ◆ **苫小牧営業所**
〒053-0022 北海道苫小牧市表町 2-1-14 王子不動産第3ビル 5F
TEL.0144-32-6581 FAX.0144-32-6582
- ◆ **東北支店**
〒980-0811 宮城県仙台市青葉区一番町 4-6-1 仙台第一生命タワービルディング 11F
TEL.022-262-5211 FAX.022-263-6507
- ◆ **新潟営業所**
〒950-0087 新潟県新潟市中央区東大通 1-2-25 北越第一ビルディング 10F
TEL.025-245-5378 FAX.025-241-4657
- ◆ **北陸支店**
〒920-0869 石川県金沢市上堤町 1-12 金沢南町ビルディング 4F
TEL.076-261-4136 FAX.076-262-0898
- ◆ **富山営業所**
〒930-0004 富山県富山市桜橋通り 6-11 富山フコク生命第2ビル 8F
TEL.076-441-3011 FAX.076-441-3016
- ◆ **福井営業所**
〒910-0005 福井県福井市大手 3-1-1 システム大手ビル 7F
TEL.0776-22-4820 FAX.0776-22-4968
- ◆ **中部支店**
〒460-0003 愛知県名古屋市中区錦 1-13-26 名古屋伏見スクエアビル 4F
TEL.052-231-8381 FAX.052-231-8440
- ◆ **関西支店**
〒541-0042 大阪府大阪市中央区今橋 4-1-1 淀屋橋三井ビルディング 15F
TEL.06-7173-2891 FAX.06-6209-8480
- ◆ **中国支店**
〒730-0032 広島県広島市中区立町 2-27 メットライフ広島立町ビル 7F
TEL.082-247-4387 FAX.082-249-7356
- ◆ **福山営業所**
〒720-0811 広島県福山市紅葉町 2-27 日本生命福山ビル 6F
TEL.084-921-0431 FAX.084-921-0433

- ◆ **徳山営業所**
〒745-0036 山口県周南市本町 1-3 大同生命徳山ビル 9F
TEL.0834-21-4365 FAX.0834-31-6827
- ◆ **宇部営業所**
〒755-0045 山口県宇部市中央町 1-7-23 宇部センタービル 3F
TEL.0836-31-7100 FAX.0836-31-7102
- ◆ **四国支店**
〒760-0023 香川県高松市寿町 2-1-1 高松第一生命ビルディング新館 7F
TEL.087-851-0577 FAX.087-822-2651
- ◆ **愛媛営業所**
〒799-0404 愛媛県四国中央市三島宮川 3-16-17 飛鷹ビル 2F
TEL.0896-24-1888 FAX.0896-24-3159
- ◆ **九州支店**
〒812-0012 福岡県福岡市博多区博多駅中央街 7-21 紙与博多中央ビル 6F
TEL.092-441-0471 FAX.092-441-0476
- ◆ **東九州営業所**
〒870-0034 大分県大分市都町 1-2-19 大分都町第一生命ビルディング 3F
TEL.097-538-0346 FAX.097-538-0712
- ◆ **宮崎出張所**
〒882-0814 宮崎県延岡市北町 2-3-7 損保ジャパン延岡ビル
TEL.0982-23-1023 FAX.0982-23-1026

国内関連会社

- ◆ **萬寿企業株式会社**
〒105-0003 東京都港区西新橋 1-2-9 日比谷セントラルビル 19階
TEL.03-6670-1116 FAX.03-6670-1117
- ◆ **千代田機電株式会社**
〒921-8062 石川県金沢市新保本 4-65-12
TEL.076-269-3501 FAX.076-269-3541
- ◆ **株式会社ヤマナカ**
〒130-0014 東京都墨田区亀沢 3-13-4
TEL.03-3621-3111 FAX.03-3621-3103
- ◆ **株式会社千代田冷熱システム**
〒252-0001 神奈川県座間市相模が丘 6-38-1
TEL.046-280-4381 FAX.046-280-4382
- ◆ **株式会社マイダス**
〒393-0046 長野県諏訪郡下諏訪町東赤砂 4704-3-1
TEL.0266-27-7573
- ◆ **ジャパングリッドギア株式会社**
〒551-0023 大阪府大阪市大正区鶴町 3-1-17
TEL.06-7175-9140

海外関連会社

- ◆ **東アジア**
 - ◆ **中国** 千太貿易（上海）有限公司 Chiyoda Trading (Shanghai) Ltd.
 - ◆ **台湾** 台湾千代田組股份有限公司
CHIYODAGUMI TAIWAN CO., LTD.
 - ◆ **韓国** 株式会社韓国千代田組 CHIYODA KOREA CO., LTD.
- ◆ **東南アジア**
 - ◆ **タイ** Chiyoda Energy Solution Co., Ltd.
- ◆ **中南米**
 - ◆ **メキシコ** CHIYODAGUMI DE MEXICO S.A.DE C.V.